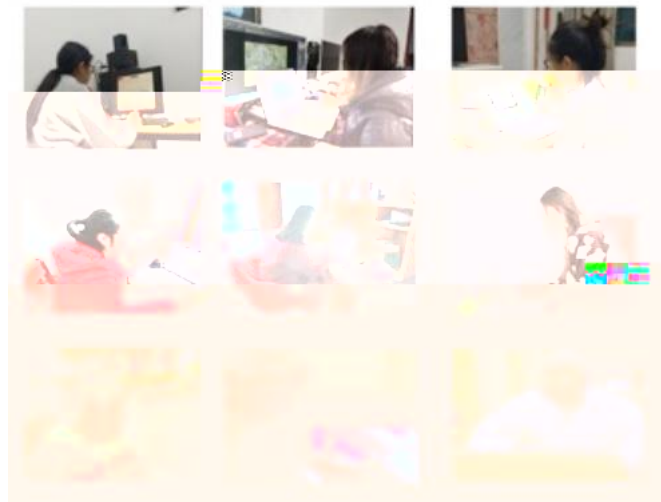
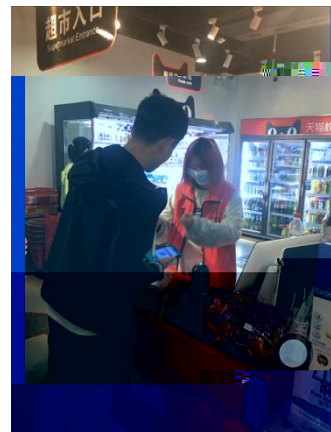
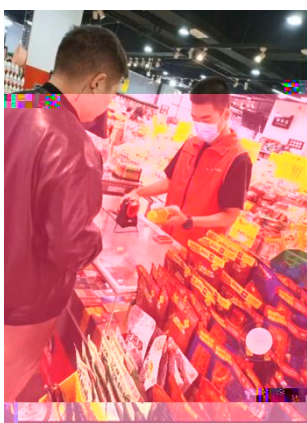


2020





2



3

19统计与会计3

签到 问卷 抢答 选人 评分 测验 活动库

抢答 03-10 16:40

1. 调查时间和调查期限的含义 并说明区别

2. 调查单位与填报单位的关系是 ()， A、二者是一致的 B、二者有时是一致的 C、二者没有关系

D. 调查单位大于...

调查项目是什么?

某市规定2019年国内生产总值核算基年报告时间是2020年1月31日，其调查时间为

5. 设计调查的基本要

(课堂互动)

